



PEAK PLINKO
PROGENESIS YODA PALOMA EX-92-2E-CAN 3*
CAL-ROY-AL YODA
PROGENESIS FORTUNE PALAU VG-87-3YR-CAN 4*
PROGENESIS FORTUNE
PROGENESIS SUPERSHOT PASSION 8*

GMACE LPI +3567 PRO\$ 2938				
DPF RDF BLF CNF BYF MWF CVF HH1F HH2F HH3F HH4F HH5F HH6F HCDF HMWF				
Reg. #: HOCANM13807894		aAa: 234165		AVM: 135,123
Nasc: 09/17/2020		Kappa Caseína: AB		Beta Caseína: A2A2
PRODUÇÃO				
20 Rebanhos 96 Filhas 91% Rep.				GMACE 25*DEC
Leite kg 1206	Gordura kg 133	Gordura % +0.72	Proteína kg 86	Proteína % +0.38
Velocidade Ordenha 94	Temperamento 104	Eficiência em Metano 113	Eficiência Alimentar 98	BMR 101



PROGENESIS YODA PALOMA
DAM

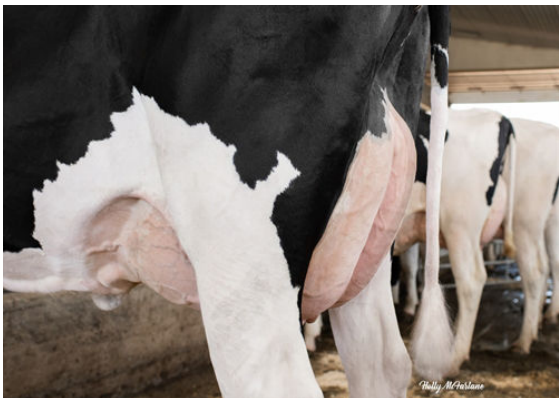
SAÚDE e REPRODUÇÃO		Immunity	104
Perm. Rebanho	102	Imunidade das Vitelas	98
C.S.	110	Facilidade de Parto	107
Fertilidade Filhas	98	Facilidade de Parto das Filhas	102
Escore de Condição Corporal	96	Resistência Doença Metabólica	102
Resistência a Mamites	107	Calf Health	100
Persistência Lactação	98		

CONFORMAÇÃO		G Rebanhos	G Filhas	81% Rep.	GPA 25*DEC
Conformação	-3			Força Leiteira	-4
Sistema Mamário	-3			Garupa	2
Pernas & Pés	-1				

Profundidade Úbere				Profundo	3D
Textura Úbere				Indesejável	-2
Lig. Médio				Fraco	-3
Inserção Úbere Anterior				Fraco	-5
Coloc. Tetos Anteriores				Abertos	7W
Altura Úbere Posterior				Baixa	-1
Largura Úbere Posterior				Larga	3
Coloc. Tetos Posteriores				Abertos	9W
Comprimento Tetos				Longos	2L
Ângulo Casco				Fraco	-5
Profund. Talão				Raso	-2
Qualidade Óssea				Limpa	4
Pernas Vistas de Lado				Curvas	2C
Pernas Vistas de Trás				Fechadas	-1
Estatura				Baixa	1S
Largura Peito				Estreito	-6
Profundidade de Corpo				Raso	-6
Angulosidade				Anguloso	1
Lombo				Forte	2
Ângulo de Garupa				Ísquios Baixos	2L
Larg. da Garupa				Estreita	-1



PROGENESIS YODA PALOMA
DAM



PROGENESIS FORTUNE PALAU
GRANDDAM